

Oferta inwestycyjna Kółka Rolniczego w Pińczycach

Kółko Rolnicze w Pińczycach informuje, że posiada tereny inwestycyjne zlokalizowane na działkach znajdujących się w Pińczycach przy ul. Śląskiej 47:

- działka nr 867/4 o powierzchni 2,7028 ha
- działka 867/2 o powierzchni 0,784 ha
- działka 868/1 o powierzchni 0,7457 ha
- działka 869/1 o powierzchni 0,2116 ha

Stan prawny wszystkich działek jest uregulowany.

Wyżej wymienione działki mają łączną powierzchnię 4,44 ha.

Szczegółowych informacji dotyczących terenów inwestycyjnych udziela:

Józef Lazar prezes Kółka Rolniczego w Pińczycach

tel. **503-017-815**

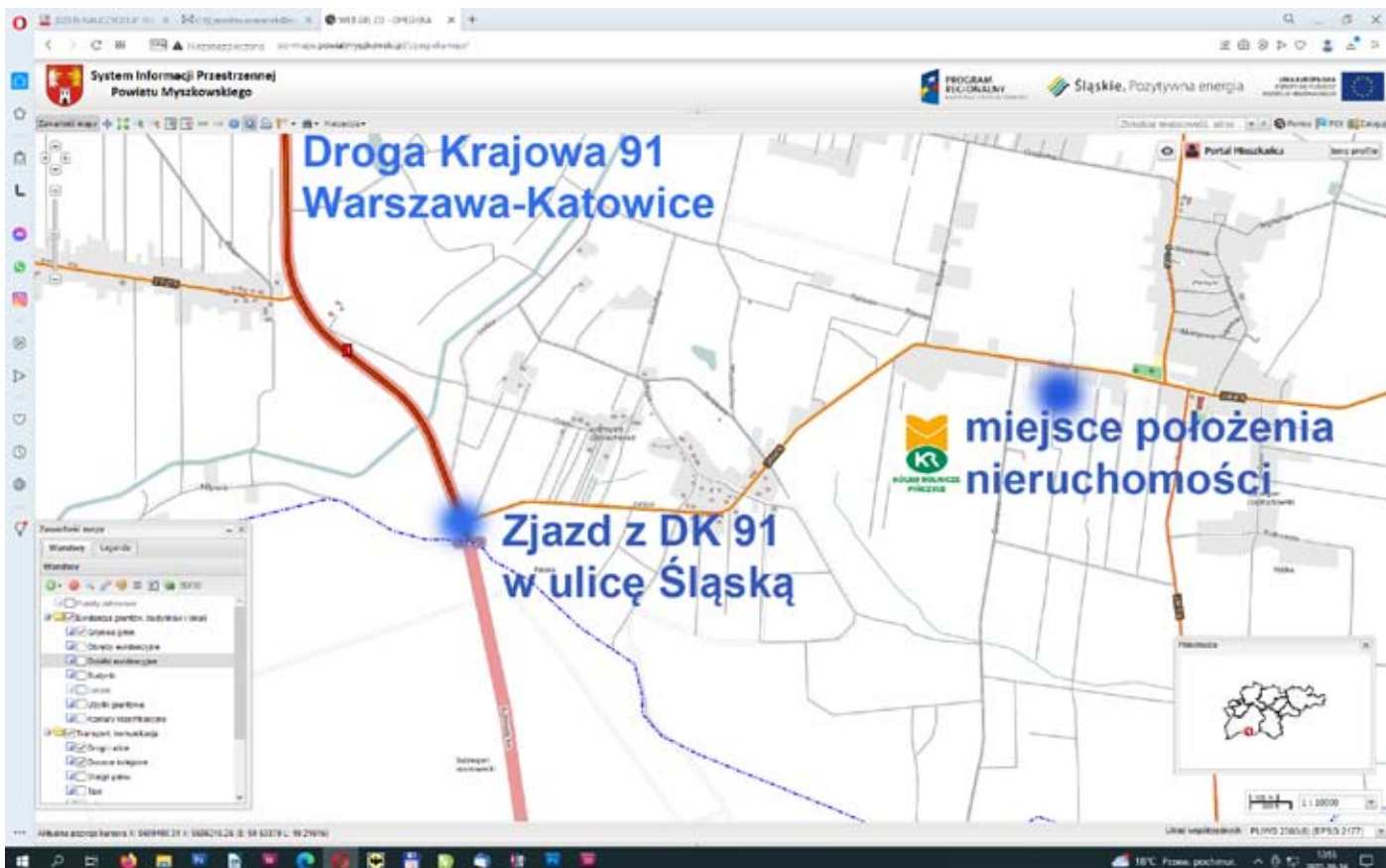
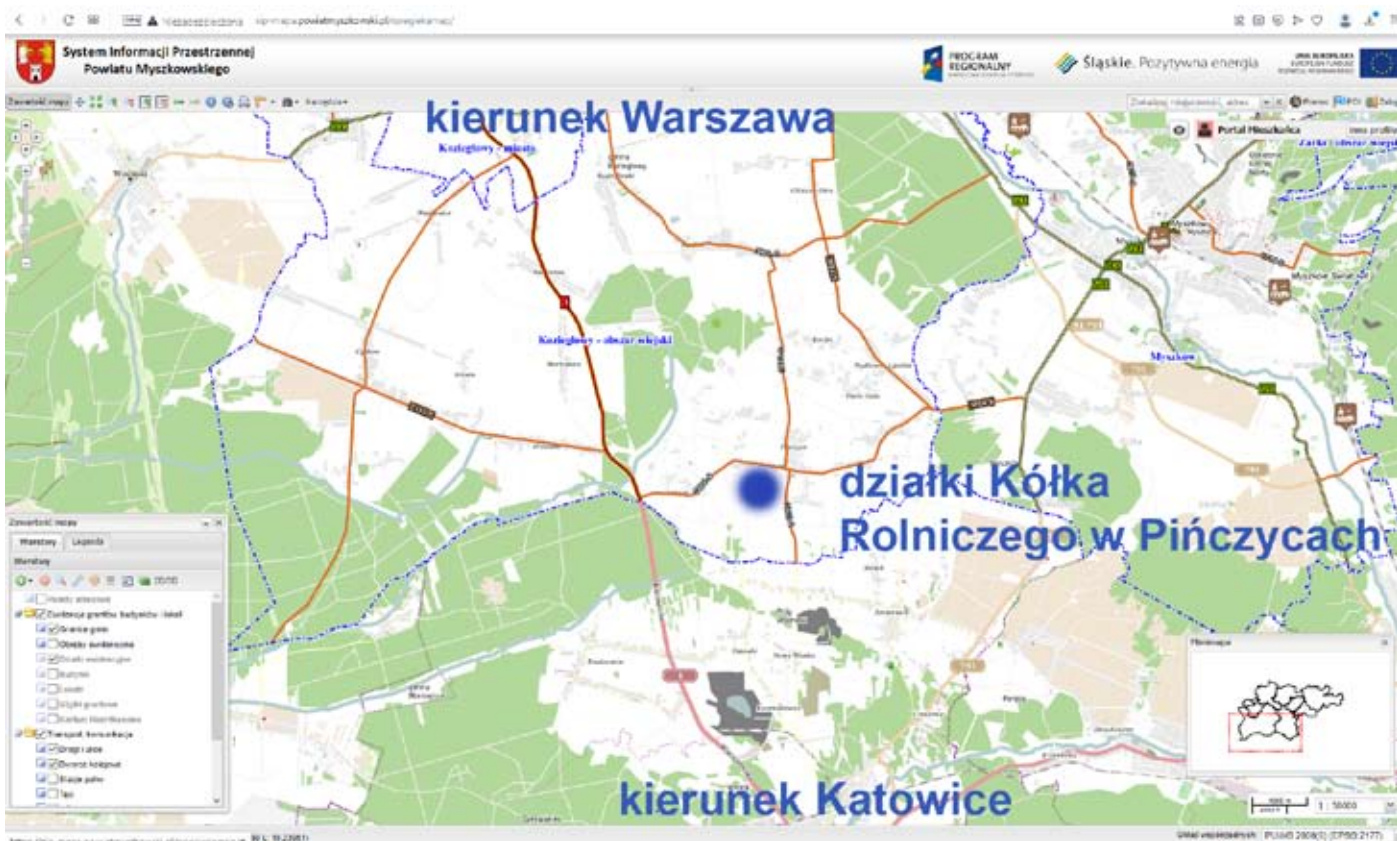
jozef.lazar59@gmail.com

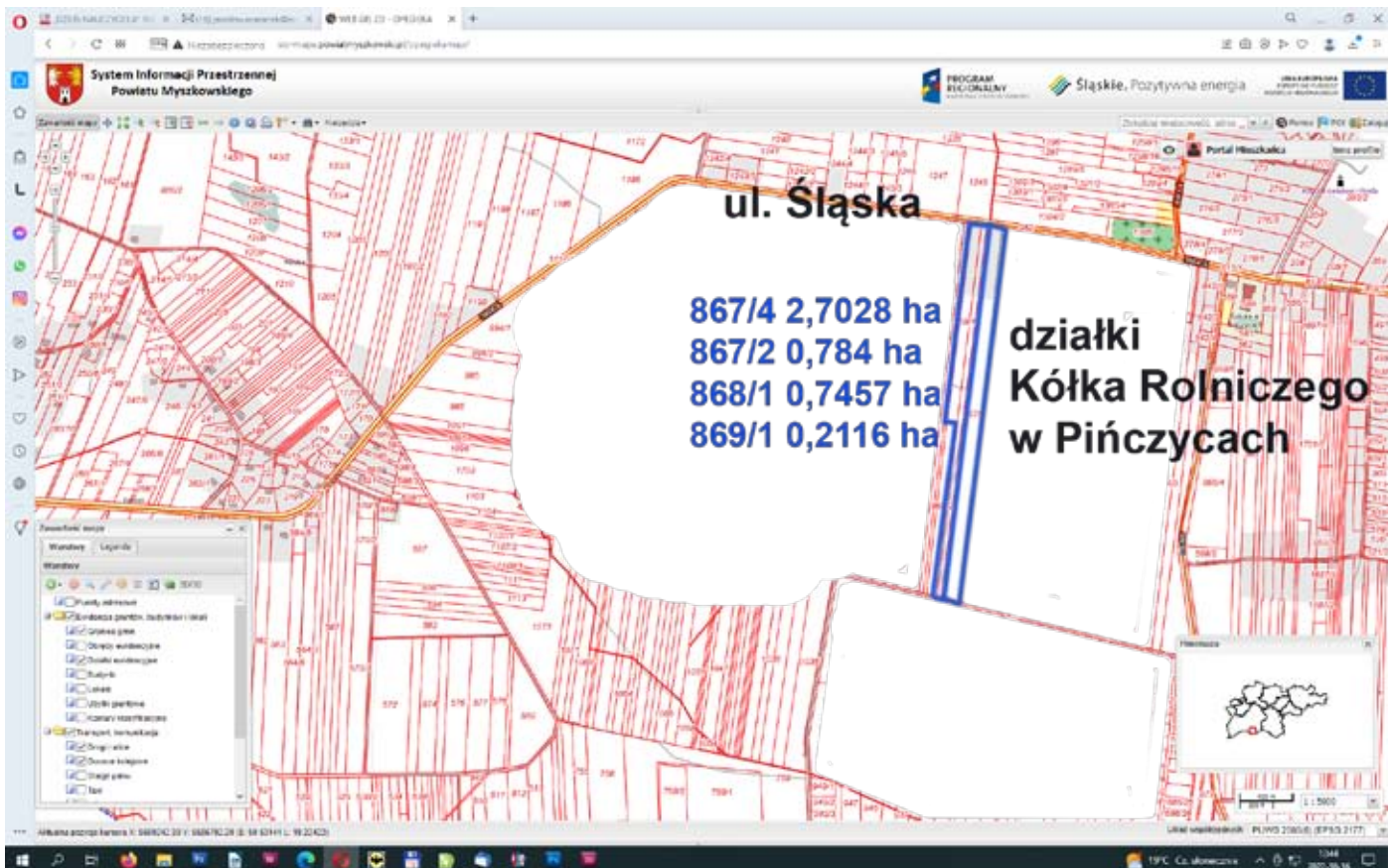
Od września 2022 Kółko Rolnicze w Pińczycach jest członkiem
Regionalnej Izby Gospodarczej w Katowicach



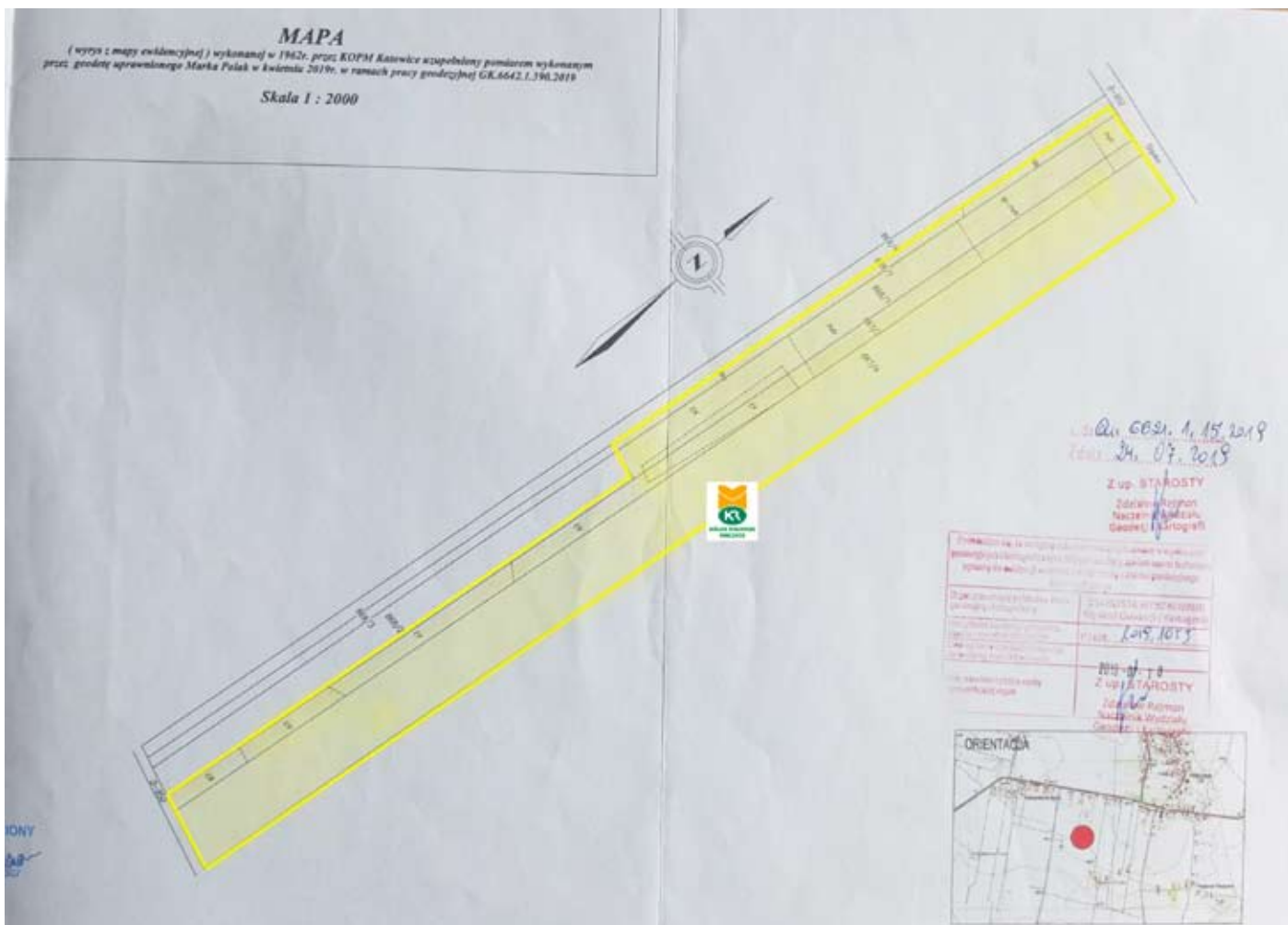
Położenie nieruchomości:

Województwo Śląskie, gmina Koziegłowy sołectwo Pińczycze. Działki drogą S3804 ulica Śląska w Pińczycach mają bezpośrednie połączenie z Drogą Krajową nr 91, odcinek pomiędzy Siewierzem i Koziegłowami. W kierunku północno-wschodnim korzystne położenie z Myszkowem i obwodnicą Myszkowa w kierunku Zawiercia.





Na końcu działek znajduje się wytyczona, obecnie nieutwardzona droga publiczna. Możliwość alternatywnego dojazdu



Na głębokość około 230 metrów od ulicy Śląskiej łącznie 15900mkw działek już obecnie w Planie Zagospodarowania Przestrzennego gminy Kozielowy ma przeznaczenie P- zabudowa produkcyjna i magazynowa

Przeznaczenie działek w Planie Zagospodarowania Przestrzennego gminy Kozięgłowy. Stan obecny i perspektywy

Działki: 869/1, 868/1, 867/1, 847,4 mają łączną powierzchnię 4,44 ha. W Planie Zagospodarowania Przestrzennego od ulicy Śląskiej na około 230 metrów w głąb mają oznaczenie P- dla których podstawowe przeznaczenie to zabudowa produkcyjna i magazynowa, składy, zabudowa handlu hurtowego, zabudowa i urządzenia komercyjne, w tym związane z obsługą podróżnych

Daje to powierzchnię 15.900 mkw działek Kółka Rolniczego w Pińczycach, które już obecnie mają status działek przemysłowych w PZP.

WAŻNE: Kółko Rolnicze w Pińczycach złożyło do Burmistrza Miasta i Gminy Kozięgłowy wniosek o zmiany w planie, tak, aby całość nieruchomości, łącznie 4,44 ha w PZP gminy Kozięgłowy miało przeznaczenie P- zabudowa produkcyjna i magazynowa.

WAŻNE: istnieje możliwość zakupu sąsiednich działek z obu stron, których właściciele w porozumieniu z Kółkiem Rolniczym Pińczycy, są zainteresowani ich sprzedażą.

**STAROSTA
MYSZKOWSKI**
pieczęć organu wydającego

Województwo: Śląskie
Powiat: Mysłkowski
Jednostka ewid.: 240902_5, Kozięgłowy – obszar wiejski
Obręb: Nr 0017, Pińczycy

Mapa w sprawie stwierdzenia własności nieruchomości w postępowaniu sądowym

w/g zapisu w ewidencji gruntów i budynków
Nr jedn. rej.: 240902_5.0017.G488
Własność: Spółdzielnia Produkcyjno Handlowo Usługowa Agro-Trans-Service Kozięgłowy

	Numer		Bliższe określenie położenia	Oznaczenie	Powierzchnia			
	mapy	działki			użytków		ogólna	
					ha	m ²	ha	m ²
Obręb Pińczycy	9	869/1	Śląska	RIVa	0	1423	0	2116
				RIIIb	0	0693		
				KW - CZ1M/00004413/8				
	9	868/1	Śląska	Br-PsIV	0	0,2025	0	7457
				PsIV	0	0,2465		
				LV	0	0,0662		
				PsIV	0	0,0381		
				LIV	0	0,1924		
	9	867/2	Śląska	LIV	0	1995	0	7840
				PsIV	0	1675		
				LV	0	2504		
				LIII	0	0523		
				Br-PsIV	0	1143		
				ogółem		1	7413	

słownie: jeden hektar siedem tysięcy czterysta trzynastie m²

Granice przedstawionej na mapie nieruchomości są zgodne z użytkowaniem na gruncie i akceptowane przez strony.

Numer kancelaryjny zgłoszenia GK.6642.1.390.2019
Sporządzono według stanu z 2019r
Granice działki 869/1, 868/1, 867/2 wyznaczone protokolarnie

PHU GEO-POINT Marek Polak
Usługi geodezyjne i kartograficzne
ul. Piętna 7, 42-000 Mysłków
NIP 677-163-65-11 REGON 142614090
TEL 662 845 744

Wykonał:
Sporządzono dnia 26.04.2019r.

GEODZISTA UPRAWNIONY
mgr inż.
Zatwierdzenie nr 21307

Aktualny stan Planu Zagospodarowania Przestrzennego:
UCHWAŁA NR 103/XII/07 RADY GMINY I MIASTA KOZIEGŁO-
WY z dnia 25 października 2007 roku w sprawie miejscowego planu
zagospodarowania przestrzennego gminy Koziągłowy

Nas interesuje art. § 46:

1. Dla terenów oznaczonych na rysunku planu symbolem identyfikacyjnym

*P – ustala się:

1) przeznaczenie podstawowe – istniejąca i projektowana zabudowa produkcyjna i magazynowa, składy, zabudowa handlu hurtowego, zabudowa i urządzenia usług komercyjnych, w tym związanych z obsługą podróży,

2) przeznaczenie uzupełniające –, urządzenia i obiekty towarzyszące, w tym urządzenia

produkcyjne, urządzenia produkcji budowlanej, place składowe i manewrowe, urządzenia infrastruktury technicznej, budynki zaplecza administracyjno – technicznego, budynki socjalne, budynki mieszkalne związane z przeznaczeniem podstawowym terenu, drogi, dojścia, dojazdy parkingi itp., mała architektura, zielen komponowana,

3) parametry i wskaźniki zagospodarowania terenu:

a) maksymalny wskaźnik intensywności zabudowy – 0,7,

b) minimalny procentowy udział powierzchni biologicznie czynnej – 30%,

c) nieprzekraczalna linia zabudowy – nie ustala się, z zastrzeżeniem wymogów zawartych w przepisach o drogach publicznych,

d) minimalna ilość stanowisk postojowych – nie ustala się, z zastrzeżeniem wymogu zapewnienia w obrębie terenu 100% potrzeb parkingowych,

4) parametry i wskaźniki kształtowania zabudowy:

a) maksymalny pionowy wymiar budynków produkcyjnych i magazynowych – nie ustala się,

b) maksymalny pionowy wymiar budynków innych niż produkcyjne i magazynowe – 9m,

c) dachy budynków produkcyjnych i magazynowych – dwuspadowe symetryczne o nachyleniu połąci do 30o lub płaskie,

d) dachy budynków innych niż produkcyjne i magazynowe – dwuspadowe symetryczne o nachyleniu głównych połąci do 45o

; w uzasadnionych przypadkach

dopuszcza się stosowanie dachów płaskich,

e) kolorystyka materiałów wykończeniowych: pastelowa;

2) zasady zagospodarowania terenów:

a) dopuszcza się remont, przebudowę, rozbudowę, nadbudowę obiektów,

m.p.z.p gminy i miasta Koziągłowy Pińczyce 22

b) wymóg realizacji komponowanej zieleni niskiej i wysokiej o charakterze izolacyjnym.

6) Dla terenów znajdujących się w strefie pośredniej ochrony konserwatorskiej KB obowiązują ustalenia § 16

o ofercie inwestycyjnej Kółka Rolniczego w Pińczycach informuje też
Urząd Miasta i Gminy Koziegłowy:
<https://www.kozieglowy.pl/aktualnosci/4260>

The screenshot shows a web browser window with the URL www.kozieglowy.pl/aktualnosci/4260. The page features a navigation menu on the left with items like 'Strona startowa', 'Aktualności', 'Urząd', 'Gmina i Miasto', 'Dla Mieszkańców', 'Jednostki Organizacyjne i Oświatowe', 'Pomoc Ukrainie', and 'Kontakt'. The main content area is titled 'KÓŁKO ROLNICZE W PIŃCZYZACH OFERUJE TERENY INWESTYCYJNE'. Below the title, there is a breadcrumb trail: 'STRONA STARTOWA > AKTUALNOŚCI > KÓŁKO ROLNICZE W PIŃCZYZACH OFERUJE TERENY INWESTYCYJNE'. The text of the announcement states that the Agricultural Association in Pińczycach has investment plots located at ul. Śląskiej 47, listing four plots with their respective areas: 867/4 (2,7028 ha), 867/2 (0,784 ha), 868/1 (0,7457 ha), and 869/1 (0,2116 ha). It also mentions that the legal status of all plots is regulated and that the total area is 4,44 ha. Contact information for Józef Lazar, the association's president, is provided: tel. 503 017 815. A map of the plots is included. At the bottom of the page, there is a logo for 'KÓŁKO ROLNICZE PIŃCZYCE' consisting of a stylized 'K' in a green circle and a yellow envelope shape above it.

Zapraszamy inwestorów do kontaktu z Kółkiem Rolniczym w Pińczycach

*Prezes Kółka Rolniczego w Pińczycach
Józef Lazar*

